

1 申し込み手続き

(1) 応募する方は、別紙「募集住宅一覧」(A4色用紙)から希望の住宅を選び、「随時募集申込票」に必要事項を記入し、ファクシミリにて(一社)かながわ土地建物保全協会へお申し込みください。先着順に資格審査の順番を決定します。

(2) 資格審査の順番は、受付番号を郵送によりお知らせします。

(3) あなたに資格審査の順番が回ってきたときは、「市営住宅随時募集入居申込書」を郵送します。

なお、資格審査の順番が回ってくる前に、入居者が決定した場合は、その住宅の募集は終了となりますので、その旨を郵送によりお知らせします。

(4) 資格審査は、書面審査と面接審査等により行います。

失格となった場合は、入居できません。

2 申し込みに当たっての注意事項

- (1) 申し込みは、1世帯につき1件に限ります。申し込みに当たっては、次ページの申込資格をよくご確認ください。
- (2) 受付開始前に到達した申し込みは、無効となります。
- (3) 申込書の内容に虚偽があることが判明した場合は、申し込みが失格となります。
- (4) 定期募集と重複しての申し込みはできますが、いずれか一方が資格審査に進んだ場合は、他方を辞退していただきます。
- (5) 持ち家のある方は申し込みできません。(入居する家族に持ち家がある場合も同様です。)
- (6) 申込世帯に市税を滞納している方がいる場合は、申し込みできません。
- (7) 資格審査から入居までは、2～3か月程度の期間が必要です。
- (8) 最新の申し込み状況は、(一社) かながわ土地建物保全協会にお問い合わせください。

お問い合わせ先

(一社) かながわ土地建物保全協会

電 話 : (046) 823-1973

FAX : (046) 825-3315

ホームページアドレス

<https://www.thk.or.jp/notice/post-2/>

3 申込資格

- (1) 申込本人は成人であること。
 (2) 申込世帯は、以下のいずれかであること。

申込世帯	申込条件
単身者（特定の資格あり）	戸籍上配偶者がなく（DV被害者除く）、6ページの①～⑨のいずれかにあてはまること。
単身者（特定の資格なし）	戸籍上配偶者（DV被害者除く）がないこと。
夫婦、または親子を主体とした家族	世帯を不自然に分割しての申し込みはできません。

※ 夫婦とは、婚約関係、内縁関係、パートナーシップ宣誓証明書等お持ちの方（本市発行、または本市で利用可能なもの）を含む。

- (3) 申込本人は、申込時点で6か月以上引き続き横須賀市内に居住していること。または申込時点で6か月以上引き続き横須賀市内に勤務していること。（海外引揚者を除く。）
 (4) 月収額が以下の範囲内であること。※ 住宅の種類は8ページをご覧ください。

対象世帯	※公営住宅等	改良住宅等	備考
原則階層	158,000円以下	114,000円以下	裁量階層の資格に該当しないすべての世帯が対象です。
裁量階層	214,000円以下	139,000円以下	5ページ3の資格に該当する世帯のみが対象です。

- (5) 次の①から⑧のいずれかの「住宅困窮理由」があること。

① 他の世帯と同居して台所、トイレ、浴室等を共同使用している。
② 住宅の設備に台所、トイレ、浴室のいずれかが設置されていない。
③ 部屋が狭い（居住部分が1人あたり4畳以下）。
④ 通勤に片道2時間以上かかる。
⑤ 住宅以外の建物もしくは場所に住んでいる（例えば倉庫・事務所等）。
⑥ 家賃が高い（駐車場代、共益費を含まない）。 ※ 現在の家賃が申し込む住宅の最高家賃を超えている。
⑦ 婚約中等であるが、住宅がないため結婚等ができない。
⑧ 家主から正当な事由により、立ち退き要求を受けている。 （自己の責めに帰すべき事由に基づく場合を除く。）
⑨ その他（離婚等）、住宅に困っていることが明らかである場合。

- (6) 市税（軽自動車税・固定資産税・市民税）の滞納がないこと。
 ※ 分納、延滞金などの滞納、執行停止中も失格となります。
 (7) 過去に市営住宅に入居していた者にあつては、その家賃を滞納していないこと。
 (8) 暴力団員でないこと。

4 月収額の目安

月収額は、次の「早見表」を目安にしてください。ただし、申込世帯により、実際の月収額とは異なるため、資格審査時に確認します。

また、年金収入等、他の所得がある方は（一社）かながわ土地建物保全協会にお問い合わせください。

1 給与所得の早見表

- (1) 申込世帯の中で収入のある方が1名で給与所得のみの場合
 (控除額は親族控除のみを適用)
- (2) 確認する金額は、直近の源泉徴収票の「支払金額欄」（総収入金額）

区 分		単身世帯	2人世帯	3人世帯	4人世帯	5人世帯
公営住宅等	原則階層	2,967,999円 以下	3,511,999円 以下	3,995,999円 以下	4,471,999円 以下	4,947,999円 以下
	裁量階層	3,887,999円 以下	4,363,999円 以下	4,835,999円 以下	5,311,999円 以下	5,787,999円 以下
改良住宅等	原則階層	2,211,999円 以下	2,755,999円 以下	3,299,999円 以下	3,811,999円 以下	4,287,999円 以下
	裁量階層	2,643,999円 以下	3,183,999円 以下	3,711,999円 以下	4,187,999円 以下	4,663,999円 以下

2 事業所得の早見表

- (1) 申込世帯の中で収入のある方が1名で事業所得のみの場合
 (控除額は親族控除のみを適用)
- (2) 確認する金額は、直近の確定申告書で「所得金額」欄の⑨番の合計金額

区 分		単身世帯	2人世帯	3人世帯	4人世帯	5人世帯
公営住宅等	原則階層	1,896,011円 以下	2,276,011円 以下	2,656,011円 以下	3,036,011円 以下	3,416,011円 以下
	裁量階層	2,568,011円 以下	2,948,011円 以下	3,328,011円 以下	3,708,011円 以下	4,088,011円 以下
改良住宅等	原則階層	1,368,011円 以下	1,748,011円 以下	2,128,011円 以下	2,508,011円 以下	2,888,011円 以下
	裁量階層	1,668,011円 以下	2,048,011円 以下	2,428,011円 以下	2,808,011円 以下	3,188,011円 以下

3 裁量階層について

次のいずれかに該当する場合は、月収額が158,000円（改良住宅等の場合は114,000円）を超えていても、214,000円（改良住宅等の場合は139,000円）以下の方であれば申し込むことができます。

区 分	対 象 世 帯
① 特定年齢世帯	申込本人が60歳以上の方、かつ入居しようとする家族全員が60歳以上、または18歳未満の方である世帯。
② 心身障害者世帯	申込本人、または入居しようとする家族の中で、次のいずれかに該当する障害者がいる世帯。 * 身体障害者手帳の交付を受けている、1～4級の身体障害者。 * 精神障害者保健福祉手帳の交付を受けている、1～3級の精神障害者。 * 前項の精神障害の程度に相当する知的障害者。
③ 難病患者世帯	申込本人、または入居しようとする家族のうち、障害者の日常生活及び社会生活を総合的に支援するための法律施行令第1条に基づき厚生労働大臣が定める特殊の疾病（平成27年厚生労働省告示第292号）に掲げる疾病により継続的に日常生活または社会生活に相当な制限を受ける程度であることが医師の診断書で証明できる方がいる世帯。
④ 戦傷病者世帯	申込本人または入居しようとする家族のうち、戦傷病者特別援護法第2条第1頁に規定する戦傷病者で、障害の程度が恩給法別表第1号表の2の特別項症から第6項症まで、または同法別表第1号表の3の第1款症のいずれかに該当する方がいる世帯。
⑤ 原爆被爆者世帯	申込本人、または入居しようとする家族のうち、原子爆弾被爆者に対する援護に関する法律第11条第1項の規定による、厚生労働大臣の認定を受けている方がいる世帯。
⑥ 海外引揚者世帯	申込本人、または入居しようとする家族のうち、海外からの引揚者で、本邦に引き揚げた日から起算して5年を経過していない方がいる世帯。
⑦ ハンセン病療養所入所者等世帯	申込本人、または入居しようとする家族のうち、ハンセン病療養所入所者等がいる世帯。
⑧ 中学校卒業前の子どもがいる世帯	入居しようとする家族に、中学校卒業前までの子どもがいる世帯。

5 単身(特定の資格あり)で申し込む方が必要な資格

3ページの申込資格を有し、戸籍上配偶者がなく（DV被害者を除く）、次の①～⑨のいずれかにあてはまる必要があります。

① 60歳以上の方

② 心身障害者

- ・身体障害者福祉法施行規則別表第5号の1～4級までのいずれかに該当する身体障害者。
- ・精神保健及び精神障害者福祉に関する法律施行令第6条第3項に規定する1～3級までのいずれかに該当する精神障害者。
- ・上記の精神障害の程度に相当する程度の知的障害者。

③ 難病患者

障害者の日常生活及び社会生活を総合的に支援するための法律施行令第1条に基づき厚生労働大臣が定める特殊の疾病（平成27年厚生労働省告示第292号）に掲げる疾病により継続的に日常生活または社会生活に相当な制限を受ける程度であることが医師の診断書で証明できる方。

④ 戦傷病者

戦傷病者特別援護法第2条第1項に規定する戦傷病者で、その障害の程度が、恩給法別表第1号表の2の特別項症から第6項症まで、または同法別表第1号表の3の第1款症のいずれかに該当する方。

⑤ 原爆被害者

原子爆弾被爆者に対する援護に関する法律第11条第1項の規定による、厚生労働大臣の認定を受けている方。

⑥ 生活保護受給者等

現に生活保護を受けている方、または「中国残留邦人等の円滑な帰国の促進並びに永住帰国した中国残留邦人及び特定配偶者の自立の支援に関する法律」による支援給付を受けている方。

⑦ 海外引揚者

海外から引き揚げた方（中国残留邦人等の永住帰国者であって、厚生労働省社会援護局長の発行する永住帰国者証明書を有する者）で、本邦に引き揚げた日から起算して5年を経過していない方。

⑧ ハンセン病療養所入所者等

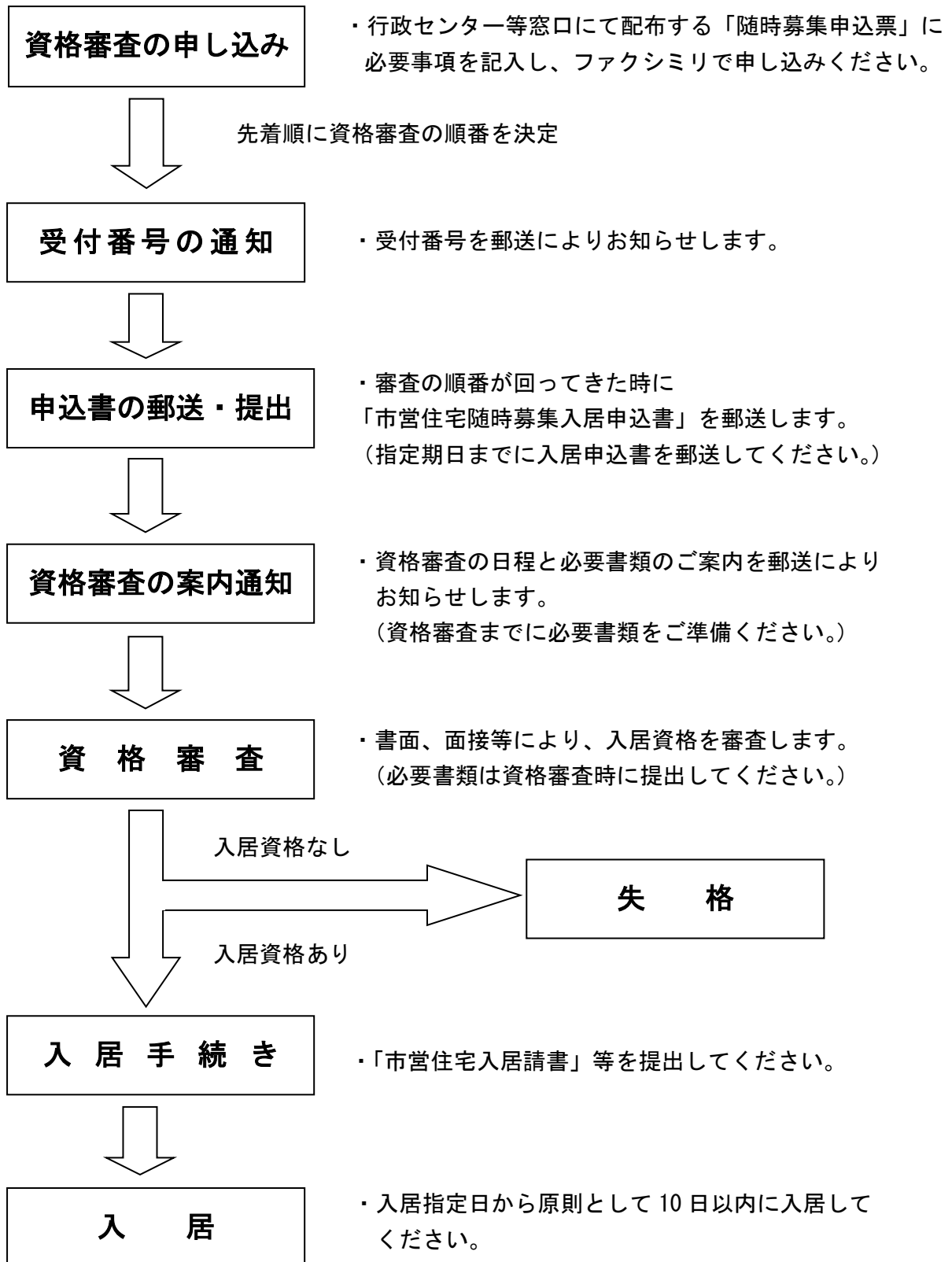
ハンセン病療養所入所者等に対する補償金の支給等に関する法律第2条に規定するハンセン病療養所入所者等。

⑨ DV被害者

配偶者または生活の本拠を共にする交際相手から暴力等を受けた方の内、次のいずれかに該当する方。

- (1) 婦人相談所の一時保護、または婦人保護施設の保護が終了した日から起算して5年を経過していない方。
- (2) 裁判所がした退去命令、または接近禁止の申し立てを行なった方で、当該命令がその効力を生じた日から起算して5年を経過していない方。

6 申し込みから入居まで



資格審査から入居までは、2～3か月の期間が必要です。

7 住宅の種類

1. 市営住宅の種類

市営住宅には、公営住宅等と改良住宅等があります。

公営住宅等と改良住宅等では、入居資格のうち収入基準が異なります。

住宅の種類	概要	収入基準
(1)改良住宅等	市が住宅地区改良法により建設した住宅、または改良住宅等立替事業により建設した住宅です(「改良アパート」の付いた名称の住宅です。)	月額 114,000 円以下の世帯 (裁量階層世帯は 139,000 円以下)
(2)公営住宅等	市が公営住宅法により建設(借り上げ)した住宅、または市が公営住宅法及び住宅地区改良法によらないで建設した住宅です。	月額 158,000 円以下の世帯 (裁量階層世帯は 214,000 円以下)

2. 世帯構成により申込める住宅

申込世帯の人数によって、申し込みできる住宅が異なります。

住宅の種類	応募できる人数
単身世帯向住宅	単身
一般世帯向住宅	家族2人以上

8 市営住宅位置図

9ページから17ページに記載のある住宅は、今回募集している住宅の一覧ではありません。

実際に申し込みができる住宅は、別紙「募集住宅一覧」(A4色用紙)に掲載している住宅です。



本庁	① 金堀アパート	衣笠	⑪ 池上ハイム		⑳ スタインシティー
追浜	② 追浜東町アパート	大津	⑫ 岩瀬アパート	北下浦	㉑ TBラ・コート津久井浜
	③ 日向アパート	浦賀	⑬ 立野アパート		㉒ サニーガーデン野比
	④ 天神アパート		⑭ 鴨居ハイム	西	㉓ 長坂アパート
衣笠	⑤ 衣笠アパート	久里浜	⑮ 早稲田ハイム		㉔ 長井アパート
	⑥ 森崎アパート		⑯ 久里浜改良アパート		㉕ 林ハイム
	⑦ 本公郷ハイム		⑰ 明浜改良アパート		㉖ 武ハイム
	⑧ 阿部倉アパート		⑱ 八幡ハイム		㉗ 竹川ハイム
	⑨ 公郷アパート		⑲ 久里浜ハイム		
	⑩ 平作ハイム				

9 市営住宅詳細一覧

1 本庁地区

① 金堀アパート

団 地 名	金堀アパート				
住 所	三春町5-58				
建設年度(構造)	S48年(鉄筋コンクリート造 5階建)				
管 理 戸 数	4棟 150戸				
設 備 等	エレベーター	駐車場	ガス	浴槽	給湯
	無	無	都市	無	無
交 通 機 関 等	京急堀ノ内駅から徒歩約10分				

2 追浜地区

② 追浜東町アパート

団 地 名	追浜東町アパート				
住 所	追浜東町3-58				
建設年度(構造)	S49年(鉄筋コンクリート造 5階建)				
管 理 戸 数	2棟 60戸				
設 備 等	エレベーター	駐車場	ガス	浴槽	給湯
	無	有	都市	無	無
交 通 機 関 等	京急追浜駅から徒歩約12分				

③ 日向アパート

団 地 名	日向アパート				
住 所	浦郷町1-55				
建設年度(構造)	S59~60年(鉄筋コンクリート造 4~5階建)				
管 理 戸 数	4棟 116戸				
設 備 等	エレベーター	駐車場	ガス	浴槽	給湯
	無	有	都市	有	無
交 通 機 関 等	京急追浜駅から徒歩約10分 日向下車徒歩約1分				

④ 天神アパート

団 地 名	天神アパート				
住 所	追浜本町2-29				
建設年度(構造)	S52~58年(鉄筋コンクリート造 5階建)				
管 理 戸 数	11棟 350戸				
設 備 等	エレベーター	駐車場	ガス	浴槽	給湯
	一部有	有	都市	無	無
交 通 機 関 等	京急追浜駅から徒歩約15分				

3 衣笠地区

⑤ 衣笠アパート

団 地 名	衣笠アパート				
住 所	衣笠栄町3-11				
建設年度(構造)	S57~58年(鉄筋コンクリート造 5階建)				
管 理 戸 数	2棟 40戸				
設 備 等	エレベーター	駐車場	ガス	浴槽	給湯
	無	有	プロパン	無	無
交通機関等	JR衣笠駅から徒歩約5分				

⑥ 森崎アパート

団 地 名	森崎アパート				
住 所	森崎3-4				
建設年度(構造)	S39~46年(鉄筋コンクリート造 4~5階建)				
管 理 戸 数	23棟 761戸				
設 備 等	エレベーター	駐車場	ガス	浴槽	給湯
	無	有	都市	無	無
交通機関等	京急北久里浜駅から衣笠十字路行きバス約7分 森崎市営住宅前下車約2分				

⑦ 本公郷ハイム

団 地 名	本公郷ハイム				
住 所	公郷町2-22				
建設年度(構造)	R2年(鉄筋コンクリート造 5~9階建)				
管 理 戸 数	4棟 224戸				
設 備 等	エレベーター	駐車場	ガス	浴槽	給湯
	有	有	都市	有	有
交通機関等	衣笠駅から徒歩約13分				

⑧ 阿部倉アパート

団 地 名	阿部倉アパート				
住 所	阿部倉17				
建設年度(構造)	S49~50年(鉄筋コンクリート造 5階建)				
管 理 戸 数	10棟 290戸				
設 備 等	エレベーター	駐車場	ガス	浴槽	給湯
	無	有	都市	無	無
交通機関等	JR衣笠駅からしょうぶ園循環バス約10分 しょうぶ園下車徒歩約1分				

⑨ 公郷アパート

団 地 名	公郷アパート				
住 所	公郷町 4-58				
建設年度(構造)	S49年(鉄筋コンクリート造 5階建)				
管 理 戸 数	2棟 70戸				
設 備 等	エレベーター	駐車場	ガス	浴槽	給湯
	無	無	都市	無	無
交 通 機 関 等	JR衣笠駅から京急堀ノ内駅行バス約8分 妙真寺下車徒歩約10分				

⑩ 平作ハイム

団 地 名	平作ハイム				
住 所	平作 8-17				
建設年度(構造)	H5~7年(鉄筋コンクリート造 8階建)				
	3棟 161戸				
設 備 等	エレベーター	駐車場	ガス	浴槽	給湯
	有	有	都市	有	有
交 通 機 関 等	JR衣笠駅から横須賀駅行バス約3分 平作町下車徒歩約5分				

⑪ 池上ハイム

団 地 名	池上ハイム				
住 所	池上 3-6				
建設年度(構造)	H9~10年(鉄筋コンクリート造 4~7階建)				
管 理 戸 数	2棟 77戸				
設 備 等	エレベーター	駐車場	ガス	浴槽	給湯
	有	有	都市	有	有
交 通 機 関 等	JR衣笠駅から横須賀駅行バス約5分 池上中学校下車徒歩約2分				

4 大津地区

⑫ 岩瀬アパート

団 地 名	岩瀬アパート				
住 所	根岸町5-25				
建設年度(構造)	S53~54年(鉄筋コンクリート造 4~5階建)				
管 理 戸 数	5棟 88戸				
設 備 等	エレベーター	駐車場	ガス	浴槽	給湯
	無	有	都市	無	無
交通機関等	京急堀ノ内駅から徒歩約13分				

5 浦賀地区

⑬ 立野アパート

団 地 名	立野アパート				
住 所	二葉1-23				
建設年度(構造)	S60~61年(鉄筋コンクリート造 3~5階建)				
管 理 戸 数	6棟 117戸				
設 備 等	エレベーター	駐車場	ガス	浴槽	給湯
	無	有	都市	有	無
交通機関等	京急馬堀海岸駅から立野団地行きバス約10分 市営住宅前下車徒歩約1分				

⑭ 鴨居ハイム

団 地 名	鴨居ハイム				
住 所	鴨居2-7				
建設年度(構造)	H18~21年(鉄筋コンクリート造 2~4階建)				
管 理 戸 数	11棟 160戸				
設 備 等	エレベーター	駐車場	ガス	浴槽	給湯
	一部無	有	都市	有	有
交通機関等	京急浦賀駅から観音崎方面行バス約6分 山田口下車徒歩約1分				

⑮ 早稲田ハイム

団 地 名	早稲田ハイム				
住 所	二葉2-13				
建設年度(構造)	H元~3年(鉄筋コンクリート造 3~4階建)				
管 理 戸 数	11棟 171戸				
設 備 等	エレベーター	駐車場	ガス	浴槽	給湯
	無	有	都市	有	無
交通機関等	京急馬堀海岸駅から立野団地行きバス約10分 市営住宅前下車徒歩約4分 (京急浦賀駅から徒歩約15分)				

6 久里浜地区

⑯ 久里浜改良アパート

団 地 名	久里浜改良アパート				
住 所	久里浜6-5				
建設年度(構造)	S41~43年(鉄筋コンクリート造 4階建)				
管 理 戸 数	9棟 304戸				
設 備 等	エレベーター	駐車場	ガス	浴槽	給湯
	無	有	プロパン	無	無
交 通 機 関 等	京急久里浜駅から徒歩約13分				

⑰ 明浜改良アパート

団 地 名	明浜改良アパート				
住 所	久里浜5-4				
建設年度(構造)	S50年(鉄筋コンクリート造 5階建)				
管 理 戸 数	2棟 80戸				
設 備 等	エレベーター	駐車場	ガス	浴槽	給湯
	無	有	都市	無	無
交 通 機 関 等	京急久里浜駅から徒歩約10分				

⑱ 八幡ハイム

団 地 名	八幡ハイム				
住 所	久里浜3-1				
建設年度(構造)	H2~4年(鉄筋コンクリート造 7階建)				
管 理 戸 数	5棟 280戸				
設 備 等	エレベーター	駐車場	ガス	浴槽	給湯
	有	有	プロパン	有	有
交 通 機 関 等	京急久里浜駅から徒歩約10分				

⑲ 久里浜ハイム

団 地 名	久里浜ハイム(A棟~F棟)				
住 所	久里浜6-13				
建設年度(構造)	H8~9年(鉄筋コンクリート造 5~7階建)				
管 理 戸 数	3棟 165戸				
設 備 等	エレベーター	駐車場	ガス	浴槽	給湯
	有	有	プロパン	有	有
交 通 機 関 等	京急久里浜駅から徒歩約13分				

7 北下浦地区

⑳ スタインシティー

団 地 名	スタインシティー				
住 所	津久井 1-15				
建設年度(構造)	H17年(鉄筋コンクリート造 3階建)				
管 理 戸 数	1棟 17戸				
設 備 等	エレベーター	駐車場	ガス	浴槽	給湯
	有	有	プロパン	有	有
交 通 機 関 等	京急津久井浜駅から徒歩約9分				

㉑ TBラ・コート津久井浜

団 地 名	TBラ・コート津久井浜				
住 所	津久井 2-3-10				
建設年度(構造)	H19年(鉄筋コンクリート造 6階建)				
管 理 戸 数	1棟 17戸				
設 備 等	エレベーター	駐車場	ガス	浴槽	給湯
	有	有	プロパン	有	有
交 通 機 関 等	京急津久井浜駅から徒歩約4分				

㉒ サニーガーデン野比

団 地 名	サニーガーデン野比				
住 所	野比 3-17-8				
建設年度(構造)	H20年(鉄筋コンクリート造 3階建)				
管 理 戸 数	1棟 15戸				
設 備 等	エレベーター	駐車場	ガス	浴槽	給湯
	有	有	プロパン	有	有
交 通 機 関 等	京急 YRP 野比駅から徒歩約16分				

8 西地区

⑳ 長坂アパート

団 地 名	長坂アパート				
住 所	長坂4-1				
建設年度(構造)	S51~53年(鉄筋コンクリート造 5階建)				
管 理 戸 数	6棟 240戸				
設 備 等	エレベーター	駐車場	ガス	浴槽	給湯
	無	無	プロパン	無	無
交 通 機 関 等	京急横須賀中央駅から佐島マリーナ入口行バス約31分 長坂下車徒歩約3分				

㉑ 長井アパート

団 地 名	長井アパート				
住 所	長井3-29				
建設年度(構造)	S55~56年(鉄筋コンクリート造 3~5階建)				
管 理 戸 数	5棟 122戸				
設 備 等	エレベーター	駐車場	ガス	浴槽	給湯
	無	無	プロパン	無	無
交 通 機 関 等	京急三崎口駅から荒崎行バス約12分 仮屋ヶ崎下車徒歩約4分				

㉒ 林ハイム

団 地 名	林ハイム				
住 所	林3-6				
建設年度(構造)	S61~62年(鉄筋コンクリート造 3~5階建)				
管 理 戸 数	6棟 115戸				
設 備 等	エレベーター	駐車場	ガス	浴槽	給湯
	無	有	プロパン	有	無
交 通 機 関 等	京急横須賀中央駅から三崎方面行バス約29分 一騎塚下車徒歩約5分				

㉓ 武ハイム

団 地 名	武ハイム				
住 所	武1-21				
建設年度(構造)	S62年(鉄筋コンクリート造 3~5階建)				
管 理 戸 数	3棟 51戸				
設 備 等	エレベーター	駐車場	ガス	浴槽	給湯
	無	有	プロパン	有	有
交 通 機 関 等	京急横須賀中央駅から三崎方面行バス約25分 武山下車徒歩約5分				

②⑦ 竹川ハイム

団 地 名	竹川ハイム				
住 所	武4-15				
建設年度(構造)	H元~2年(鉄筋コンクリート造 4~5階建)				
管 理 戸 数	6棟164戸				
設 備 等	エレベーター	駐車場	ガス	浴槽	給湯
	無	有	プロパン	有	無
交 通 機 関 等	京急横須賀中央駅から三崎方面行バス約28分 竹川下車徒歩約3分				

※各住宅の外観・内装画像・代表間取り等の情報は、ホームページ
(<http://www.thk.or.jp/notice/post-36>) から確認することができます。

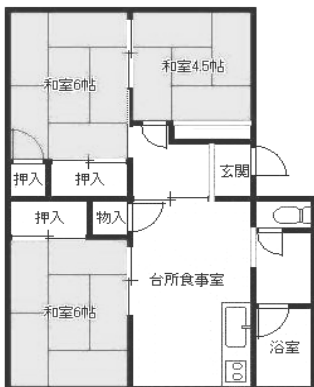
横須賀市営住宅一覧の
二次元バーコード



10 住宅代表簡易間取り図

※図面と現況に相違がある場合は、現況を優先します。

《3DKタイプ》



該当住宅

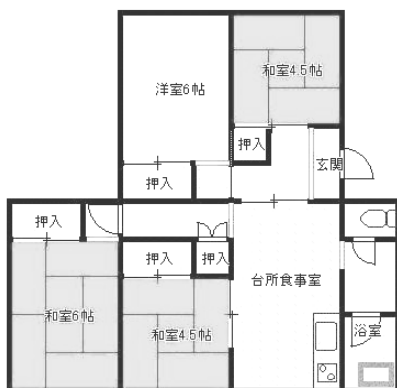
- ・ 追浜東町アパート
- ・ 公郷アパート
- ・ 長坂アパート
- ・ 武ハイム
- ・ 金掘アパート
- ・ 阿部倉アパート
- ・ 明浜改良アパート



該当住宅

- ・ 日向アパート
- ・ 長井アパート
- ・ 天神アパート
- ・ 岩瀬アパート
- ・ 衣笠アパート
- ・ 立野アパート
- ・ 早稲田ハイム
- ・ 林ハイム
- ・ 竹川ハイム

《4DKタイプ》



《2DKタイプ》



該当住宅

- ・ 立野アパート
- ・ 早稲田ハイム
- ・ 林ハイム
- ・ 竹川ハイム

《4DKタイプ》



該当住宅
・阿部倉アパート

《2Kタイプ》



該当住宅
・久里浜改良アパート
(A～F棟)



該当住宅
・久里浜改良アパート
(G～I棟)

11 随時募集申込票記入例

申込先：かながわ土地建物保全協会

FAX：(046) 825-3315

随時募集申込票

申込日を記入してください。

○ 年 ○ 月 ○ 日

私は下記の市営住宅に入居したいので、資格審査の申し込みをします。

申込者住所	郵便番号 (238 - 8550) 横須賀市 小川町 11番地
(フリガナ)	○○○ ○○○○
氏名	○○○ ○○
連絡先	連絡先 (電話・携帯) 呼出し方 (046) 999 - 9999
整理番号	9999
住宅名	○○アパート
申込世帯の人数	■ 人
市内居住・在勤年数	■ 年 ■ か月
市税滞納の有無 (執行停止も含む)	有 ・ 無
障害者手帳の有無	有 ・ 無
「有」の場合 (障害の種類・等級) ※審査時に原本を確認します	① 身体 ■ 級 ② 精神 ■ 級 ③ 知的 A1 ・ A2 ・ B1 ・ B2

日中の連絡先を必ず記入してください。

別紙「募集住宅一覧」の整理番号・住宅名を正確に記入してください。

「障害者手帳」の交付を受けている方は、必ず記入してください。